

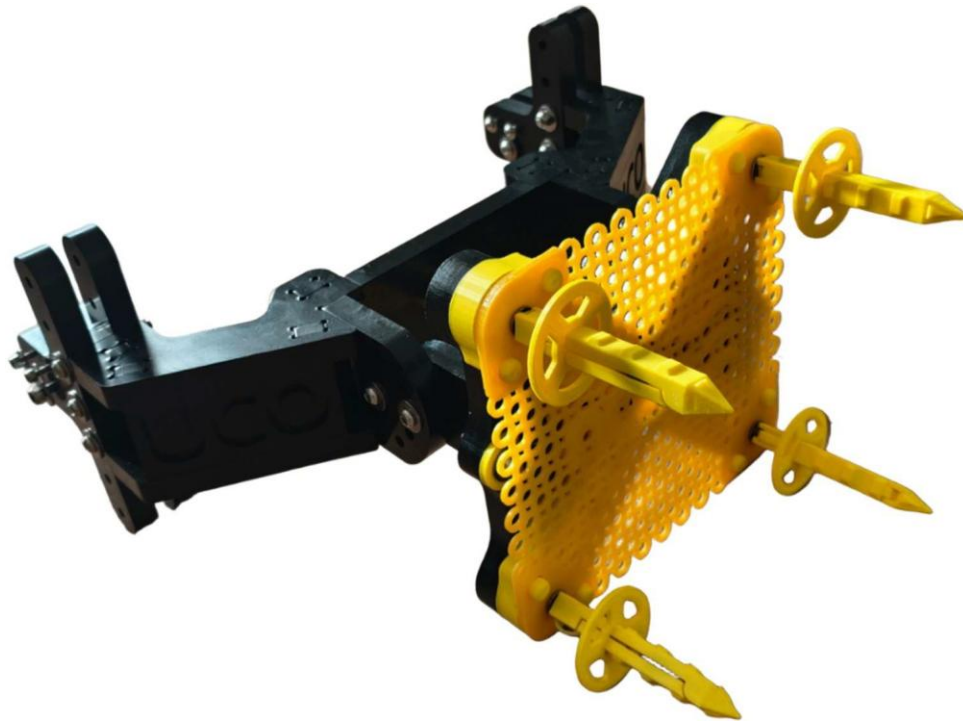
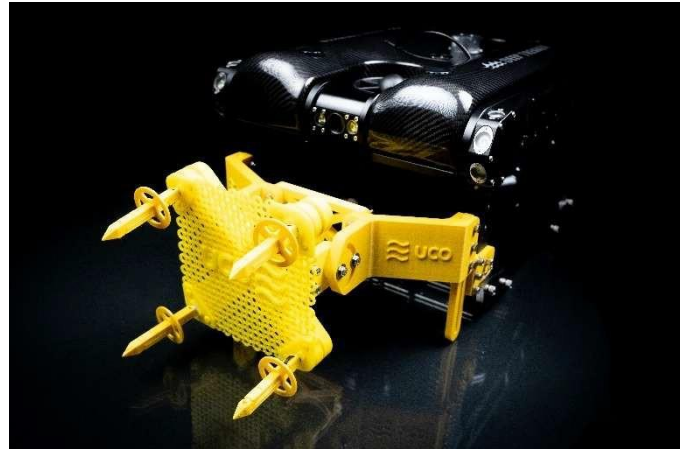


# Herramientas ROV

## Montaje en sistema NetFix

# Sistema Netfix

El sistema NetFix consiste en un parche semipermanente que puede aplicarse a las redes de las piscifactorías donde se detecten pequeños agujeros. El parche se aplica mediante un ROV, lo que reduce el riesgo de que se produzca una brecha en la contención, por la que se escapen los peces.



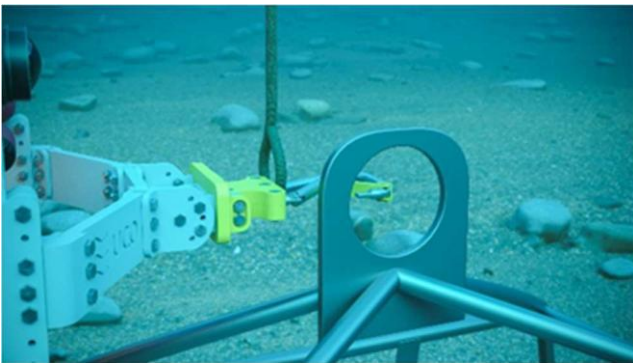
## ADDITIONAL TOOLS

El bastidor de la NetFix se ha diseñado y desarrollado de tal forma que el soporte de parches frontal se puede extraer y se pueden acoplar herramientas adicionales al mismo bastidor.

De este modo, el cliente dispone de una gama de herramientas que puede utilizar sin necesidad de adquirir ningún otro bastidor. Un solo bastidor con múltiples herramientas.

# Mosquetón

El mosquetón para ROV permite recuperar objetos submarinos de forma sencilla y eficaz.



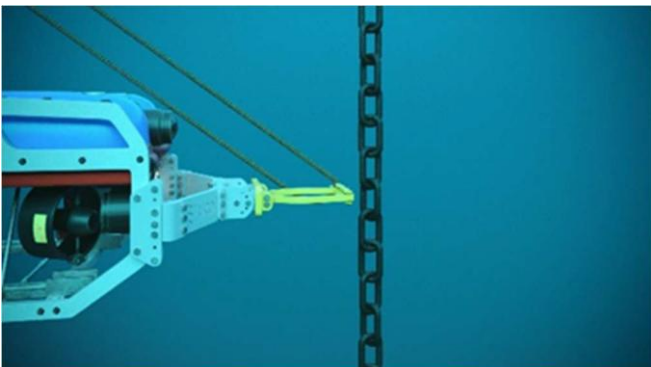
Basta con enganchar el elemento deseado, empujar hacia atrás para liberar el seguro y fijar el mosquetón. Un empujón adicional liberará el mosquetón de la estructura del ROV.

# Lazo para cabo



La herramienta Lazo para cabo, puede utilizarse para enhebrar un cabo alrededor de algún objeto sin necesidad de un buceador.

Con un simple movimiento de avance y retroceso del ROV, el cabo da una vuelta alrededor de cadenas y otros objetos.



## Gancho simple

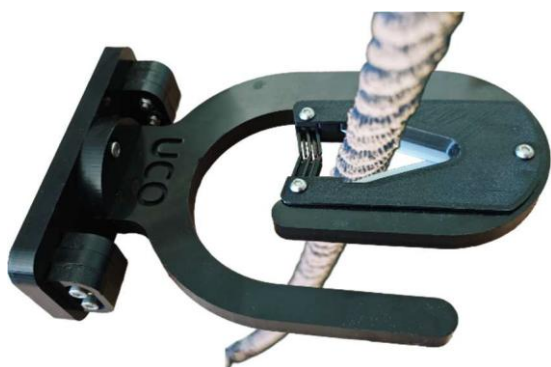
El gancho simple permite retirar fácilmente un cabo u objeto con el ROV.



Con una simple operación hacia delante y hacia atrás se puede sujetar una cuerda u objeto con el gancho.

## Gancho simple con cortador de cabos

El gancho simple puede complementarse con un cortador de cabo, que permite cortar cuerdas enredadas.



Cuando el cabo está en el gancho, puede ser cortada por la cuchilla de la herramienta.



## Cortador de cabos abierto

Cortador de cabo abierto, para una operación rápida y sencilla.



## Anzuelo desmontable

El anzuelo se puede utilizar para recuperar fácilmente objetos blandos que se pueden asegurar enganchándolos.



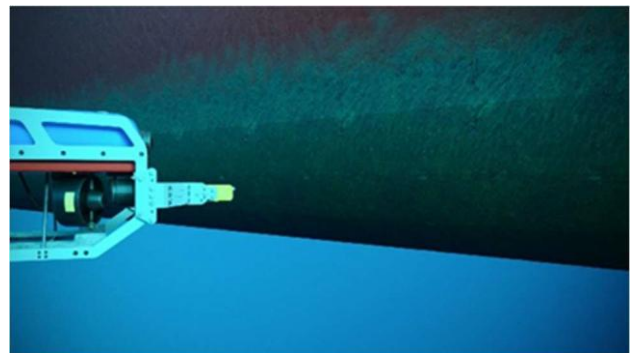
Un retroceso del ROV permite fijar el anzuelo y, a continuación, soltarlo para separarlo del ROV mientras se mantiene unido a la línea de superficie.

# Jet de limpieza a presión



La herramienta de jet de limpieza a presión puede utilizarse para realizar limpiezas subacuáticas a alta presión.

Alineado con la cámara para una visión clara de dónde se está limpiando.



# **Underwater Contracting Limited**

The Wheelhouse, Greenwell rd  
Aberdeen, Scotland  
AB12 3AX

